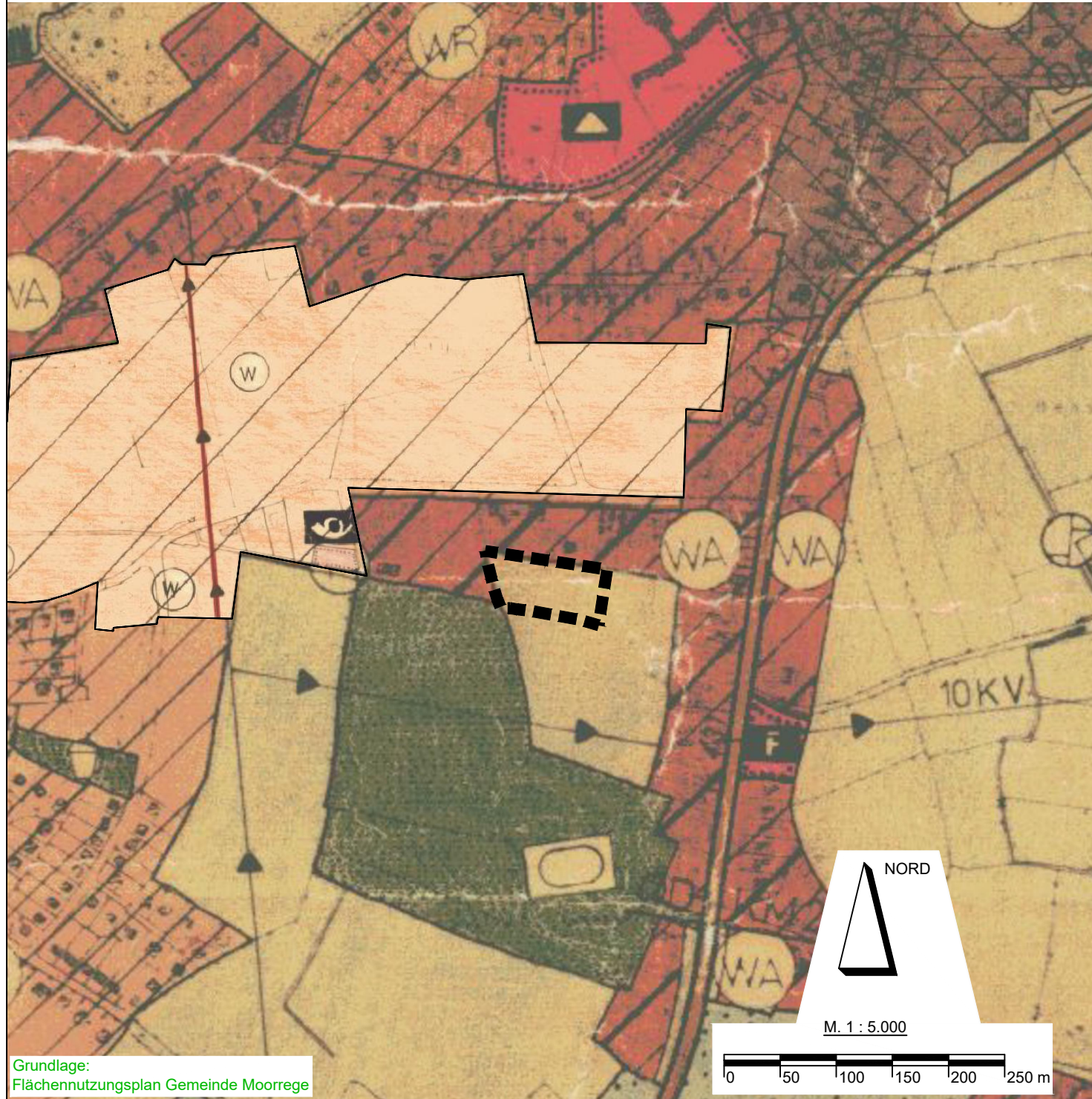


Rechtskräftiger Flächennutzungsplan der Gemeinde Moorrege  
mit Darstellung der 3. Änderung

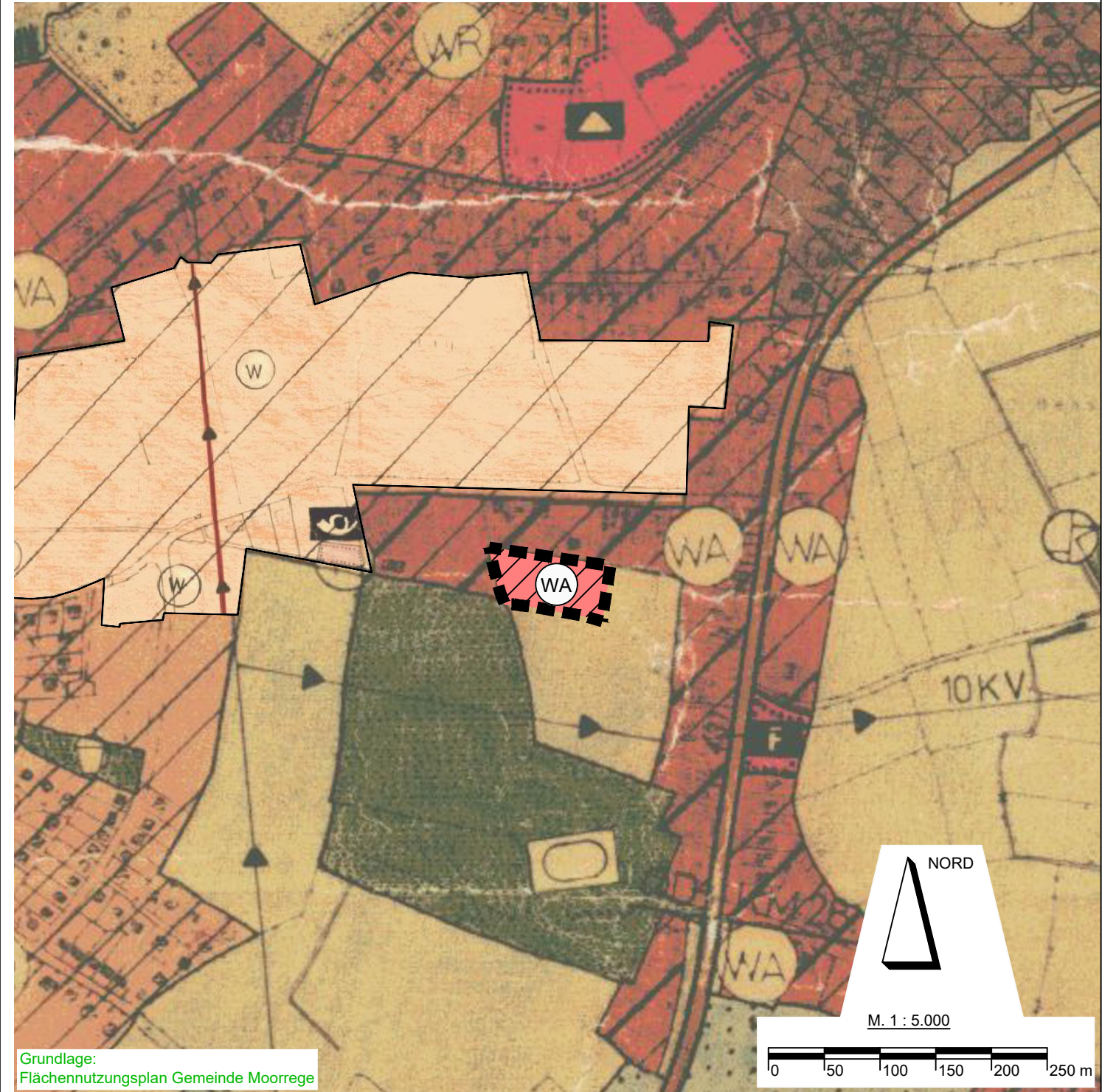


Grundlage:  
Flächennutzungsplan Gemeinde Moorrege

**ZEICHENERKLÄRUNG**

PLAN-ZEICHEN	ERLÄUTERUNGEN
<b>I. FESTSETZUNGEN (ANORDNUNGEN NORMATIVEN INHALTS)</b>	
	GRENZE DES RÄUMLICHEN GELTUNGSBEREICHES DER 24. ÄNDERUNG DES FLÄCHENNUTZUNGSPLANES
	FLÄCHEN FÜR DIE LANDWIRTSCHAFT

24. Änderung Flächennutzungsplan der Gemeinde Moorrege



Grundlage:  
Flächennutzungsplan Gemeinde Moorrege

**ZEICHENERKLÄRUNG**

PLAN-ZEICHEN	ERLÄUTERUNGEN
<b>I. FESTSETZUNGEN (ANORDNUNGEN NORMATIVEN INHALTS)</b>	
	GRENZE DES RÄUMLICHEN GELTUNGSBEREICHES DER 24. ÄNDERUNG DES FLÄCHENNUTZUNGSPLANES
	ALLGEMEINE WOHNGBIETE



Übersichtsplan mit Geltungsbereich M ca. 1:25.000

**GEMEINDE MOORREGE**

Für die Gemeinde Moorrege:

Datum 29.07.2022

**MÖLLER - PLAN**

Schlödelsweg 111 \* 22880 Wedel \* Tel. 04103-919226 \* Internet: [www.moeller-plan.de](http://www.moeller-plan.de)