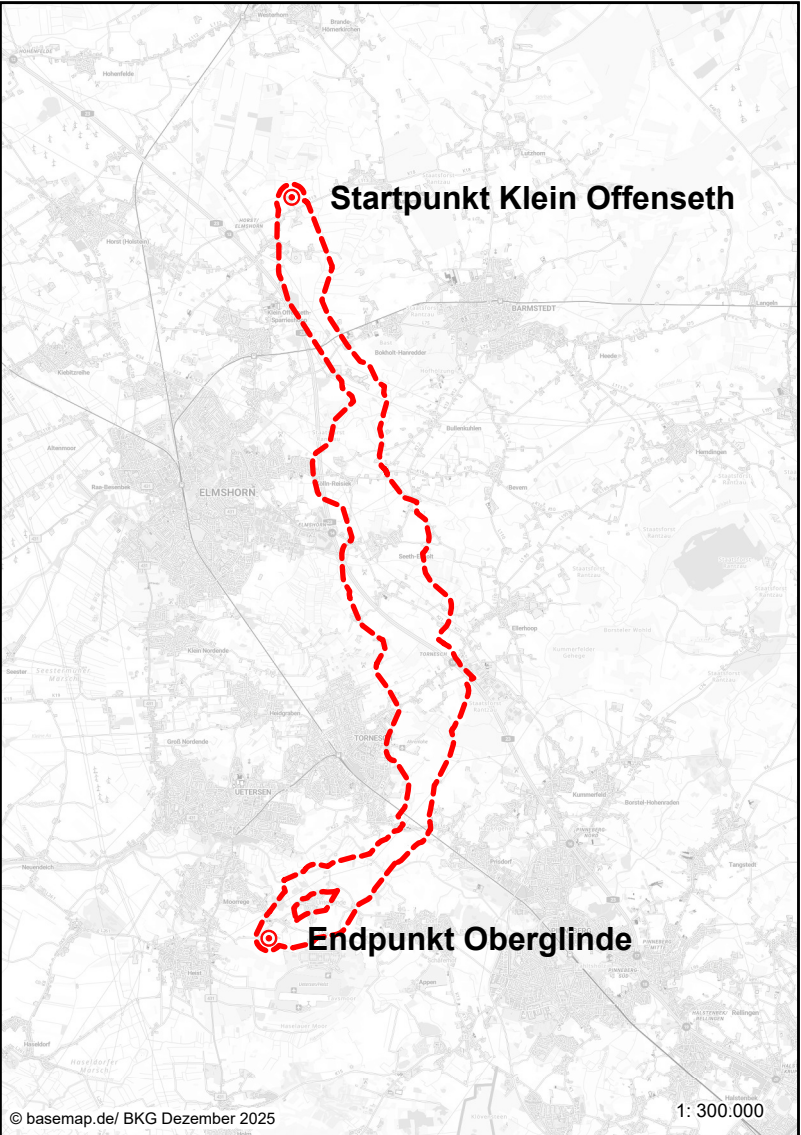


© basemap.de/ BKG November 2025  
ALKIS-Daten: Auszug aus den Geodaten des Landesamtes für Geoinformation und Landesvermessung Niedersachsen, © 2022



**Legende:**



Anbindepunkte

ETL 189 Befliegungskorridor Befliegung und Vermessung

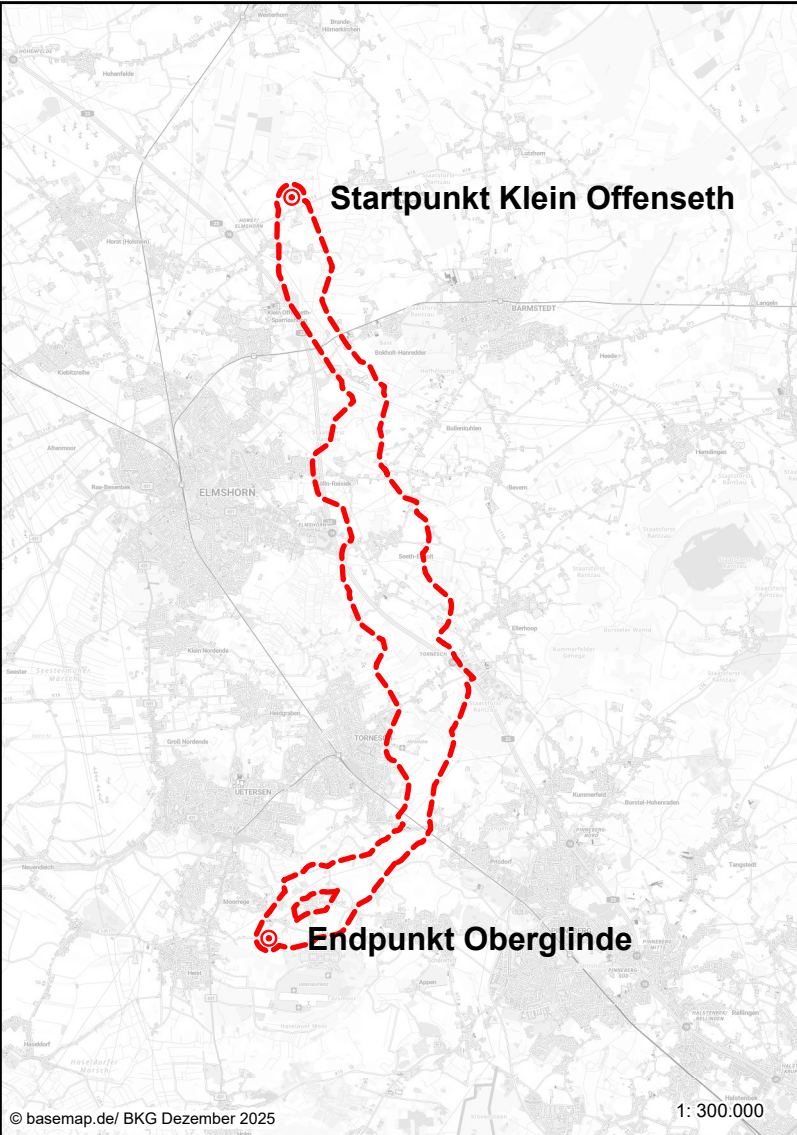
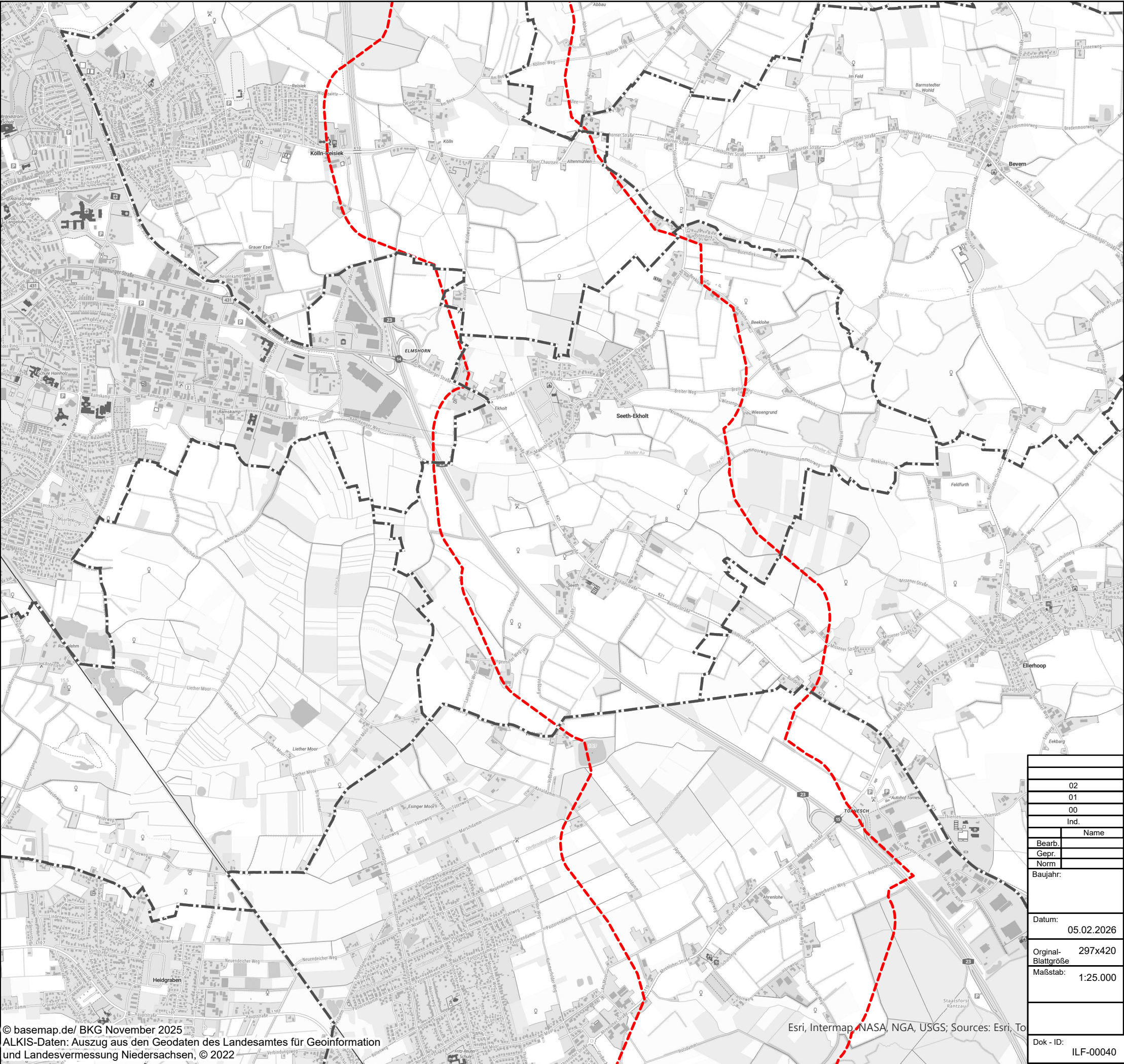
Gemeindegrenzen

N

00,51 km

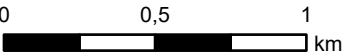
02		Ausgabe zur Prüfung und Freigabe			05.02.2026		KueT		PohO								
01		Ausgabe zur Prüfung und Freigabe			12.12.2025		DohM		ZenA								
00		Ausgabe zur Prüfung und Freigabe			22.05.2025		AsaN		BaIM								
Ind.		Änderung			Datum		Gezeichnet		Geprüft								
	Name	Name	<div>Kontraktorfirma:</div> <div></div>			Kontraktorbenennung:											
Bearb.		DohM				<div>Kontraktor-Dokumentenummer:</div> <div>16374-ILF-ID-00021</div>											
Gepr.		PohO															
Norm																	
Baujahr:		Medium/ Rohrkl.:	DN/PN	Leitungs-Nr.:													
		Gas	900/ 84	189													
Datum:		Engineering-Firma:			Gez.: -		<div></div> <div>crossing borders in energy</div> <div><small>Gasunie Deutschland Transport Services GmbH Postleitzahl / 30655 Hannover-Telefon 0511/640607-0</small></div>										
05.02.2026		Gez.: ILF/ KueT															
Original-Blattgröße		297x420			Gepr.: ILF/ PohO							Gepr.: -					
Maßstab:		1:25.000			<div>ETL 189 Heist – Klein Offenseth</div> <div>Übersichtskarte Befliegungskorridor Vermessung</div>												
Dok - ID:		ILF-00040		-		00		ETL		000		000		FB303		1	







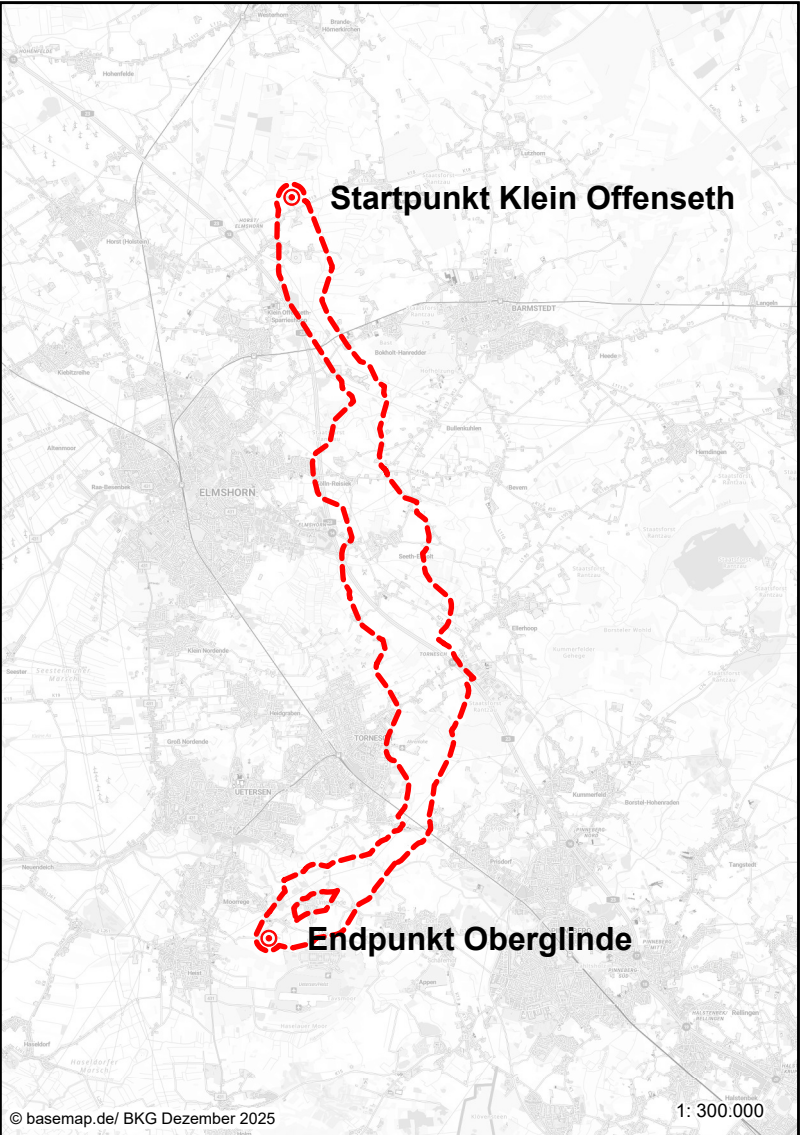
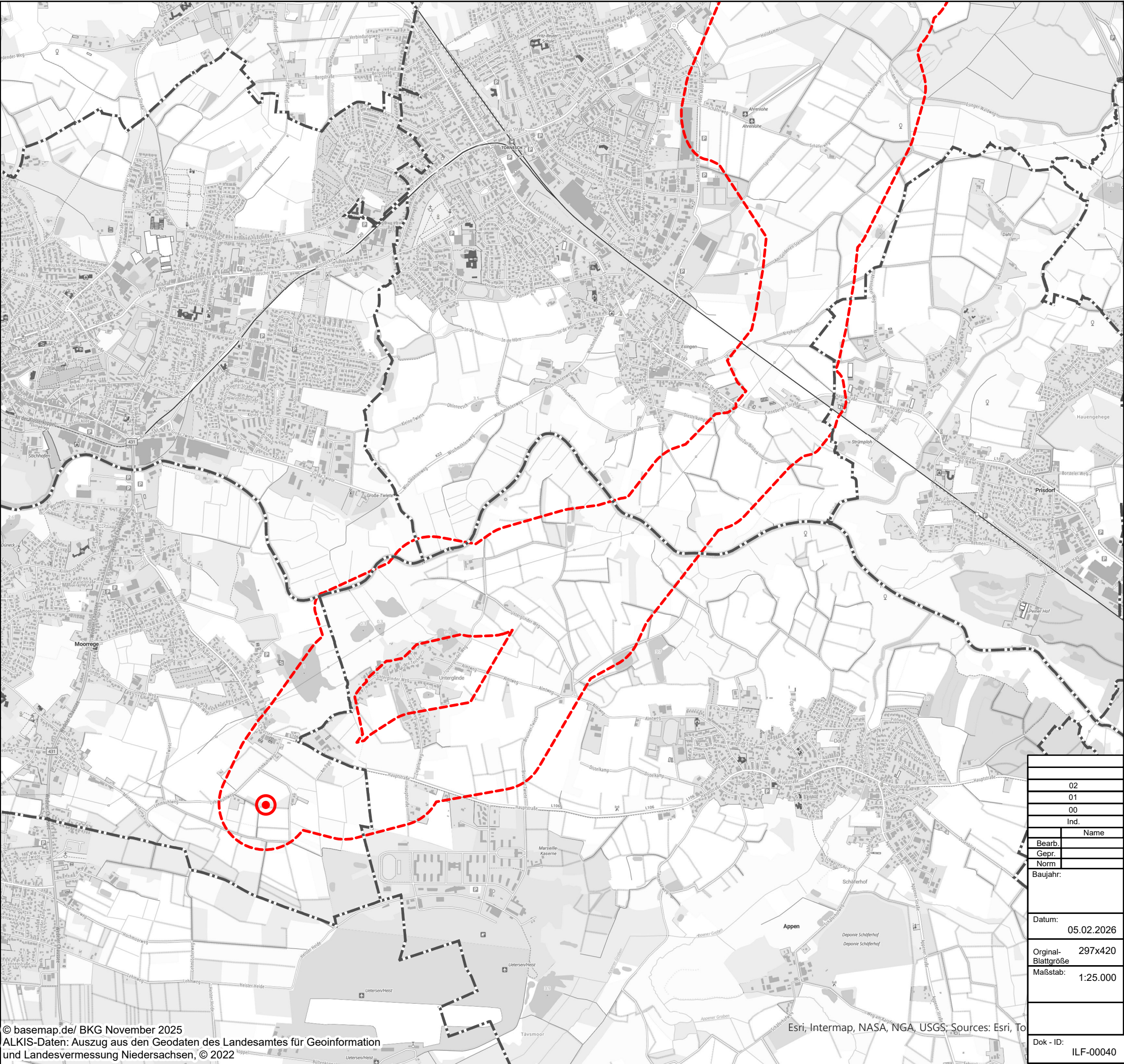
Legende:

- Anbindepunkte
- ETL 189 Befliegungskorridor Befliegung und Vermessung
- Gemeindegrenzen



02		Ausgabe zur Prüfung und Freigabe			05.02.2026		KueT		PohO		
01		Ausgabe zur Prüfung und Freigabe			12.12.2025		DohM		ZenA		
00		Ausgabe zur Prüfung und Freigabe			22.05.2025		AsaN		BalM		
Ind.		Änderung			Datum		Gezeichnet		Geprüft		
	Name		Name		<div>Kontraktorfirma:</div> <div></div>		Kontraktorbenennung:				
Bearb.			DohM				<div>Kontraktor-Dokumentenummer:</div> <div>16374-ILF-ID-00021</div>				
Gepr.			PohO								
Norm											
Baujahr:		Medium/ Rohrl.:		DN/PN	Leitungs-Nr.:						
		Gas		900/ 84	189						
Datum:		Engineering-Firma:			Gez.: -		<div><div>crossing borders in energy</div><div><small>Gasunie Deutschland Transport Services GmbH Postallee / 30655 Hannover-Telefon 0511/640607-0</small></div></div>				
05.02.2026		Gez.: ILF/ KueT									
Original-Blattgröße		297x420			Gepr.: -						
Maßstab:		1:25.000			Gepr.: ILF/ PohO						
					Gepr.: -						
<div>ETL 189 Heist – Klein Offenseth</div> <div>Übersichtskarte Befliegungskorridor Vermessung</div>											
Dok - ID:											
ILF-00040		-		00		ETL		000		000	
								FB303		1	





© basemap.de/ BKG Dezember 2025



1: 300.000

**Legende:**

- Anbindepunkte
- ETL 189 Befliegungskorridor Befliegung und Vermessung
- Gemeindegrenzen

N

0 0,5 1 km

02		Ausgabe zur Prüfung und Freigabe			05.02.2026		KueT		PohO						
01		Ausgabe zur Prüfung und Freigabe			12.12.2025		DohM		ZenA						
00		Ausgabe zur Prüfung und Freigabe			22.05.2025		AsaN		BalM						
Ind.		Änderung			Datum		Gezeichnet		Geprüft						
	Name	Name	<div>Kontraktorfirma:</div> <div></div>			Kontraktorbenennung:									
Bearb.		DohM				<div>Kontraktor-Dokumentennummer:</div> <div>16374-ILF-ID-00021</div>									
Gepr.		PohO													
Norm															
Baujahr:		Medium/ Rohrl.:	DN/PN	Leitungs-Nr.:											
		Gas	900/ 84	189											
Datum:		Engineering-Firma:			Gez.: -		<div><div>crossing borders in energy</div><div><small>Gasunie Deutschland Transport Services GmbH Poststraße / 30655 Hannover-Telefon 0511/640607-0</small></div></div>								
05.02.2026		Gez.: ILF/ KueT													
Original-Blattgröße		297x420		Gepr.: ILF/ PohO		Gepr.: -									
Maßstab:		1:25.000													
		<div>ETL 189 Heist – Klein Offenseth</div> <div>Übersichtskarte Befliegungskorridor Vermessung</div>													
Dok - ID:				00		ETL		000		000		FB303		1	
ILF-00040		-													