

Bäume und Gründächer haben eine zentrale Bedeutung für unser Leben in den Kommunen.



Sie ...

- erhöhen die Qualität des Wohn- und Lebensraumes in der Stadt und machen unsere Städte und Gemeinden liebens- und lebenswert.
- erfüllen darüber hinaus wichtige ökologische Funktionen wie Sauerstoffproduktion, Staubfilterung und Lärmschutz.
- leisten einen wertvollen Beitrag zum Klimaschutz und können die Folgen des Klimawandels abmildern.
- können das Stadtklima verbessern.
- schaffen wertvolle Lebensräume für viele Tierarten, insbesondere für Kleintiere, Insekten und Vögel.



Alle weiteren Informationen zu den Förderprogrammen und die Antragsformulare finden Sie unter www.klimaschutz.kreis-pinneberg.de

Kontakt:

Bei Fragen zu den Förderprogrammen oder zu den Klimaschutzaktivitäten des Kreises Pinneberg sprechen Sie uns gern an:

Kreis Pinneberg
Stabsstelle Klimaschutz,
Nachhaltigkeit, Mobilität und Energie
Leitstelle Klimaschutz
Kurt-Wagener-Straße 11
25337 Elmshorn



Anja Vratny
Lea Stumbitz
ÖBFD

Tel. 04121 4502-2273
Tel. 04121 4502-2355
Tel. 04121 4502-2262



E-Mail:

klimaschutz@kreis-pinneberg.de

Internet:

www.klimaschutz.kreis-pinneberg.de
www.kreis-pinneberg.de

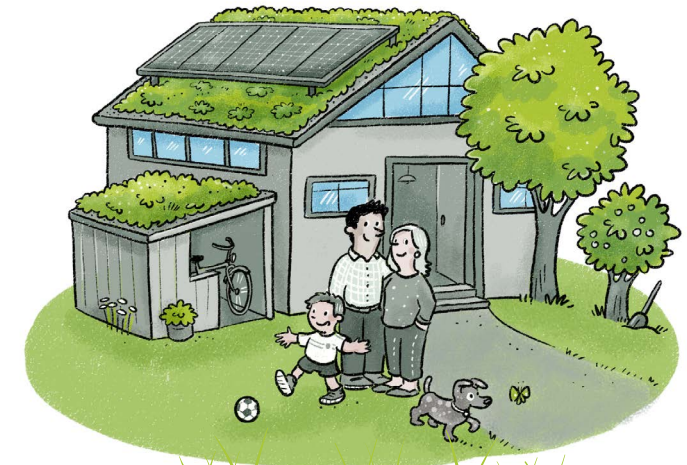


Recyclingpapier (Umweltstandard Blauer Engel)
Umweltfreundliche Druckfarben
Klimaneutraler Versand



MEHR GRÜN

für den Kreis Pinneberg!



Zuschüsse für Baumpflanzungen und Dachbegrünungen

kreis  pinneberg

MEHR GRÜN

für den Kreis Pinneberg!

Worum geht es uns?

Mit dem Förderprogramm unterstützt der Kreis Pinneberg Privatpersonen und Vereine dabei einen Beitrag zu Klimaschutz und Klimaanpassung sowie zum Erhalt wertvoller Lebensräume und der ökologischen Verbesserung unserer Kommunen zu leisten.



Was bieten wir an?

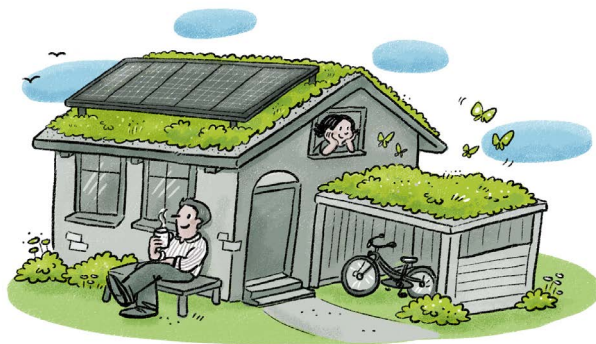
Wir geben Zuschüsse für Baumpflanzungen und Dachbegrünungen.

Wer kann Anträge stellen?

- Grundstücks- und Gebäudeeigentümer*innen
- Mieter*innen und Mietergemeinschaften
- Sonst. dinglich Verfügungsberechtigte

DAS EIGENE GRÜNDACH

Der Weg zur Dachbegrünung ist kürzer, als Sie vielleicht denken:



Was wird gefördert?

- Extensive und intensive Dachbegrünungen bei Neubauten sowie die Nachrüstung vorhandener Dächer auf Wohngebäuden und dazugehörigen Nebenanlagen
- Substratdicke muss mindestens eine Stärke von 8 cm haben
- Dachabdeckungen müssen asbest-, biozid- und PVC-frei sein
- Nettovegetationsfläche von mindestens **15 m²**
- pro m² **20 Euro** Zuschuss
- in Kombination mit einer Photovoltaik-Anlage beträgt die Förderung **30 Euro** pro m²
- Die maximale Gesamtförderung beträgt **1.500 Euro**

EIN BAUM FÜR DAS KLIMA

Eine natürliche Klimaanlage und Lebensraum für viele Insekten und Bienen kann jeder schaffen:

Was wird gefördert?

- Heimische oder bienenfreundliche Bäume sowie kleinkronige Hausbäume nach der Baumpflanzliste im bebauten Innenbereich des Kreises Pinneberg
- Bäume mit einem Stammumfang ab **14 cm in 1 Meter** Höhe
- **50%** des nachgewiesenen Kaufpreises werden finanziert
- der Zuschuss beträgt maximal **100 Euro**

