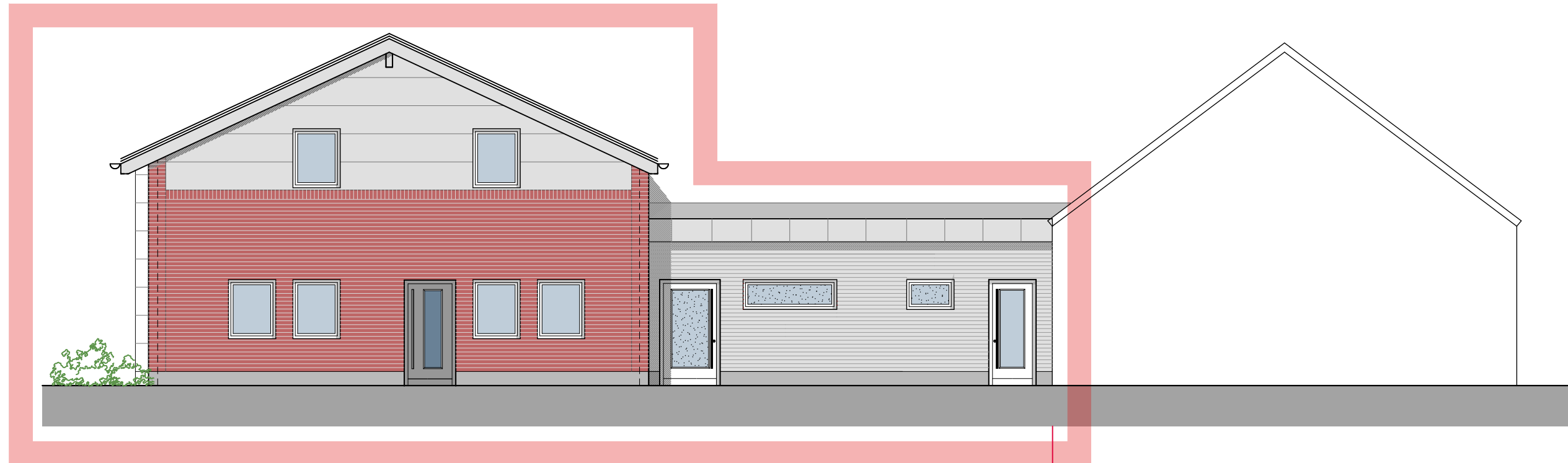


NEUPLANUNG



ANSICHT NORD-OST

NEU  BESTAND

 KENNZEICHNUNG NEUPLANUNG

NEUBAU FEUERWEHRGERÄTEHAUS

Gemeinde Neuendeich c/o Amt GuMS BAUHERR
Wedeler Chaussee 21 - 25492 Heist
Schadendorf 8 - 25436 Neuendeich BAUORT

PLANUNGSSTAND	Bauantrag	ZEICHNUNGSNUMMER	BA-05
BAUTEIL	Ansicht Nord-Ost	DATUM	27.09.2022/12./17.01.2023
MASSTAB	1:100	BLATTGRÖSSE	A3
BEARBEITUNG	rebo	DATEI	3540-4.s12
ZEICHNUNG IST URHEBERRECHTLICH GESCHÜTZT		ALLE MASZSE SIND AM BAU ZU PRÜFEN	

TURTON ARCHITEKTUR
RAIFFEISENSTRASSE 3 - 25451 QUICKBORN
TEL 04106 65 81 76 MOB 0171 795 81 47

INFO@TURTON-ARCHITEKTUR.DE
www.coming-soon