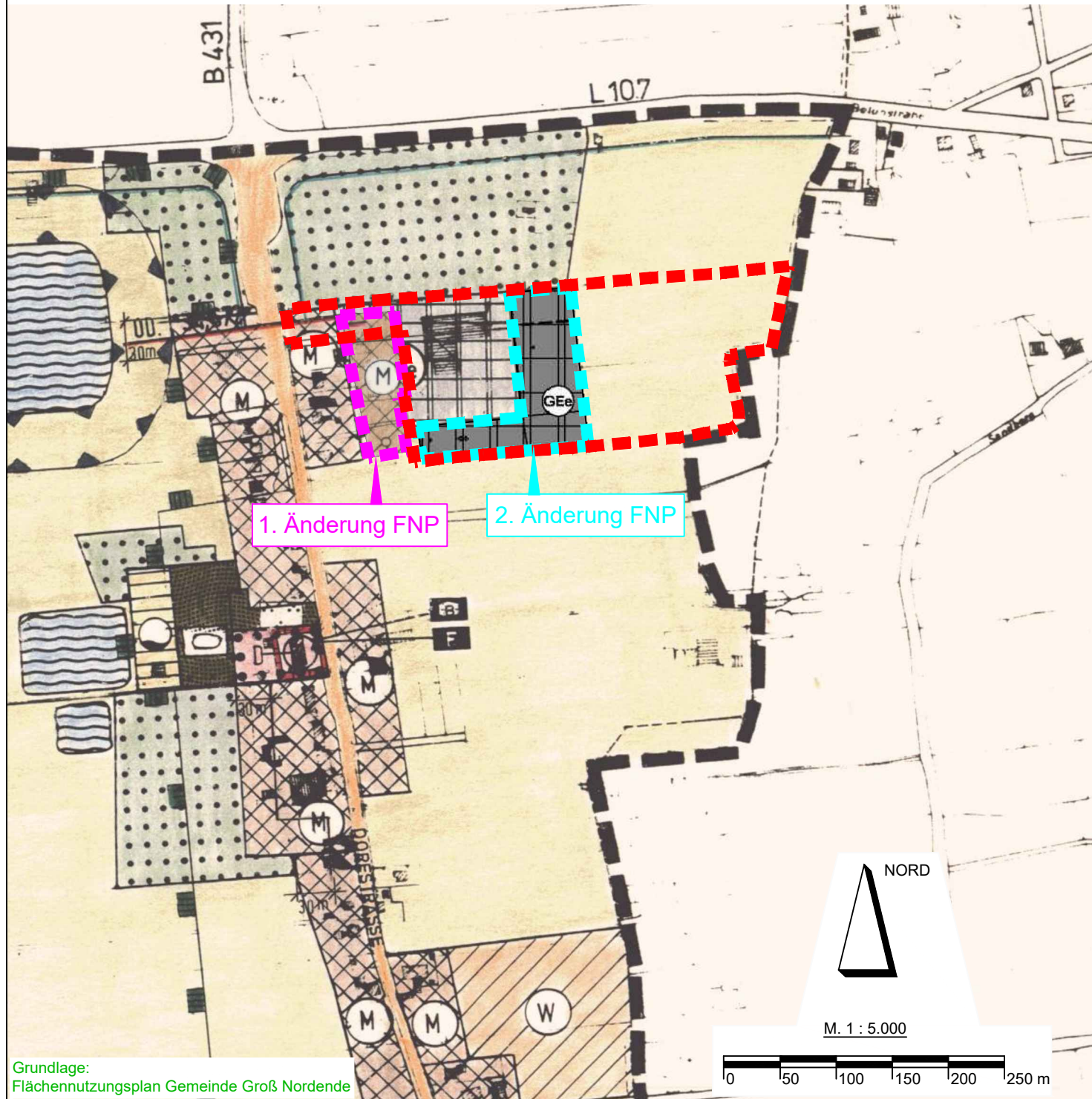


Rechtskräftiger Flächennutzungsplan der Gemeinde Groß Nordende
mit Darstellung der 1. und 2. Änderung

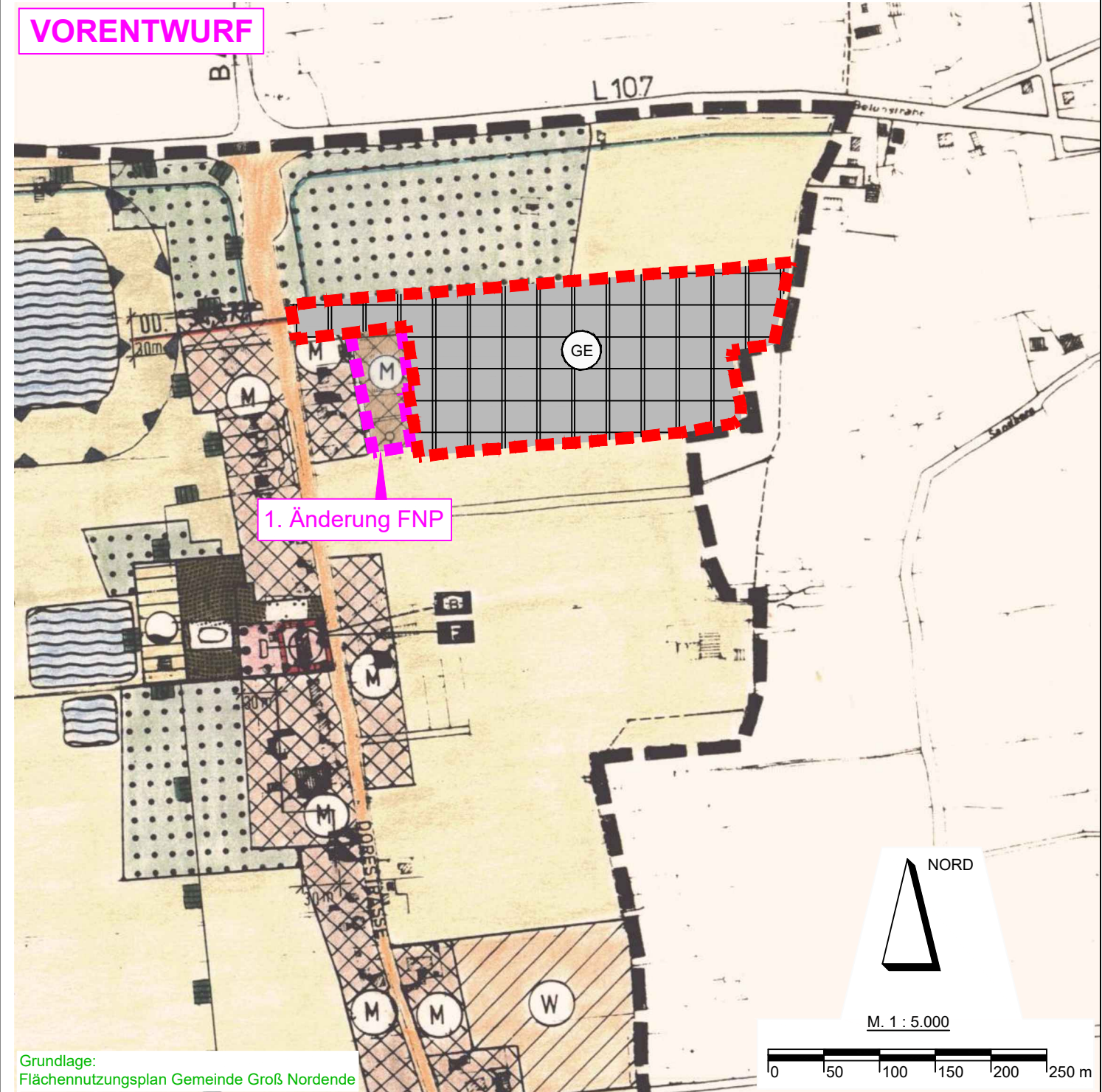


Grundlage:
Flächennutzungsplan Gemeinde Groß Nordende

ZEICHENERKLÄRUNG

PLAN-ZEICHEN	ERLÄUTERUNGEN I. FESTSETZUNGEN (ANORDNUNGEN NORMATIVEN INHALTS)
	GRENZE DES RÄUMLICHEN GELTUNGSBEREICHES DES FLÄCHENNUTZUNGSPLANES
	GRENZE DES RÄUMLICHEN GELTUNGSBEREICHES DER 1. ÄNDERUNG DES FLÄCHENNUTZUNGSPLANES
	GRENZE DES RÄUMLICHEN GELTUNGSBEREICHES DER 2. ÄNDERUNG DES FLÄCHENNUTZUNGSPLANES
	GRENZE DES RÄUMLICHEN GELTUNGSBEREICHES DER 3. ÄNDERUNG DES FLÄCHENNUTZUNGSPLANES
	FLÄCHEN FÜR DIE LANDWIRTSCHAFT (§ 5 Abs. 2 Nr. 9 BauGB)
	GEMISCHTE BAUFLÄCHEN
	EINGESCHRÄNKTES GEWERBEGEBIET

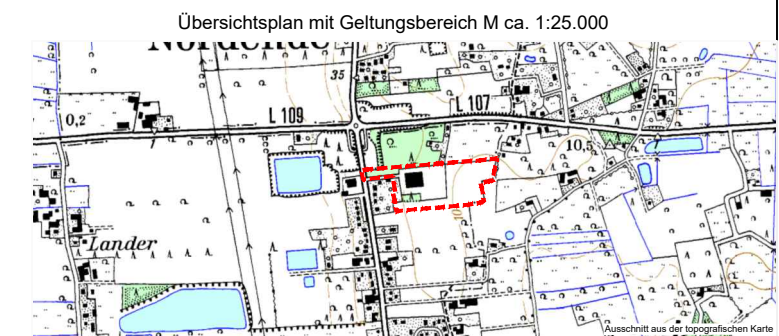
3. Änderung Flächennutzungsplan der Gemeinde Groß Nordende
mit Darstellung der 1. Änderung



Grundlage:
Flächennutzungsplan Gemeinde Groß Nordende

ZEICHENERKLÄRUNG

PLAN-ZEICHEN	ERLÄUTERUNGEN I. FESTSETZUNGEN (ANORDNUNGEN NORMATIVEN INHALTS)
	GRENZE DES RÄUMLICHEN GELTUNGSBEREICHES DES FLÄCHENNUTZUNGSPLANES
	GRENZE DES RÄUMLICHEN GELTUNGSBEREICHES DER 1. ÄNDERUNG DES FLÄCHENNUTZUNGSPLANES
	GRENZE DES RÄUMLICHEN GELTUNGSBEREICHES DER 3. ÄNDERUNG DES FLÄCHENNUTZUNGSPLANES
	GEWERBEGEBIET



GEMEINDE GROSS NORDENDE

Für die Gemeinde Groß Nordende:

Datum 14.01.2020

MÖLLER - PLAN

Schlödelsweg 111 * 22880 Wedel * Tel. 04103-919226 * Internet: www.moeller-plan.de