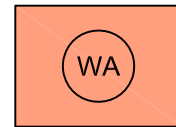


Zeichenerklärung

I. Festsetzungen gemäß § 9 BauGB

1. Art der baulichen Nutzung
(§ 9 Abs. 1 Nr. 1 BauGB, §§1 bis 11 BauNVO)



Allgemeine Wohngebiete

2. Maß der baulichen Nutzung
(§ 9 Abs. 1 Nr. 1 BauGB, § 16 BauNVO)

GRZ 0,2 Grundflächenzahl, z. B. GRZ 0,2

I Zahl der Vollgeschosse als Höchstmaß, z. B. I

FH 9,00 m Firsthöhe als Höchstmaß, z. B. 9,00 m

3. Bauweise, Baulinien, Baugrenzen
(§ 9 Abs. 1 Nr. 2 BauGB, §§ 22 und 23 BauNVO)

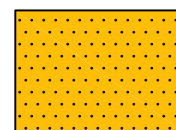


nur Einzelhäuser zulässig



Baugrenze

4. Verkehrsflächen
(§ 9 Abs. 1 Nr. 11 und Abs. 6 BauGB)



Straßenverkehrsflächen

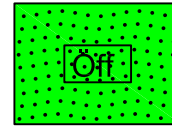


Straßenbegrenzungslinie auch gegenüber Verkehrsflächen besonderer Zweckbestimmung

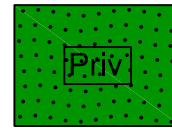


Grundstückszufahrt durch öffentliche Grünfläche (zu Text A.3)
(§ 9 Abs. 1 Nr. 4, 11 und Abs. 6 BauGB)

5. Grünflächen
(§ 9 Abs. 1 Nr. 15 und Abs. 6 BauGB)

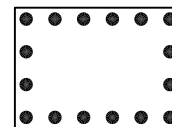


Öffentliche Grünfläche



Private Grünfläche

6. Planungen, Nutzungsregelungen, Maßnahmen und Flächen für Maßnahmen zum Schutz, zur Pflege und zur Entwicklung von Natur und Landschaft
(§ 9 Abs. 1 Nr. 20, 25 und Abs. 6 BauGB)

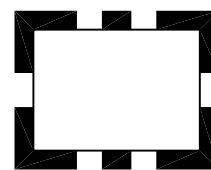


Umgrenzung von Flächen mit Bindungen für Bepflanzungen und für die Erhaltung von Bäumen, Sträuchern und sonstigen Bepflanzungen sowie von Gewässern

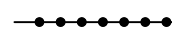


Bäume erhalten

7. Sonstige Planzeichen



Grenze des räumlichen Geltungsbereichs des Bebauungsplans
(§ 9 Abs. 7 BauGB)



Abgrenzung unterschiedlicher Nutzungen, z. B. von Baugebieten, oder Abgrenzung des Maßes der Nutzung innerhalb eines Baugebietes
(z. B. § 1 Abs. 4, § 16 Abs. 5 BauNVO)

35° - 51°

Dachneigung, z. B. 35° - 51°
(§ 84 Abs. 1 LBO)

II. Darstellungen ohne Normcharakter



Gebäudebestand



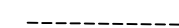
Gebäudebestand, künftig fortfallend



Flurstücksnummer



Flurstücksgrenze, Bestand



Flurstücksgrenze, geplant



Flurstücksgrenze, künftig fortfallend



eingemessener Baum, Bestand

<p>Gemeinde Heidgraben Bebauungsplan Nr. 20 - Verbindungsweg -</p>	
<p>Zeichenerklärung HEI09004_Legende.pdf</p>	<p>MAYSACK- SOMMERFELD STADTPLANUNG</p>
<p>HEI09004 Gez: Na. Stand: 04.06.2009</p>	<p>Mittelweg 1 25355 Barmstedt Telefon: (04123) 683 19 80 Telefax: (04123) 921 88 44 Email: buero@m-s-stadtplanung.de Internet: www.m-s-stadtplanung.de</p>