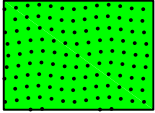


## 5. Grünflächen

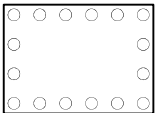
(§ 9 Abs. 1 Nr. 15 und Abs. 6 BauGB)



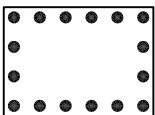
Öffentliche Grünfläche  
(§ 9 Abs. 1 Nr. 15 und Abs. 6 BauGB)

## 6. Planungen, Nutzungsregelungen, Maßnahmen und Flächen für Maßnahmen zum Schutz, zur Pflege und zur Entwicklung von Natur und Landschaft

(§ 9 Abs. 1 Nr. 20, 25 und Abs. 6 BauGB)

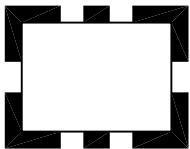


Umgrenzung von Flächen zum Anpflanzen von Bäumen, Sträuchern und sonstigen Bepflanzungen  
(§ 9 Abs. 1 Nr. 25 a) BauGB)



Umgrenzung von Flächen mit Bindungen für Bepflanzungen und für die Erhaltung von Bäumen, Sträuchern und sonstigen Bepflanzungen  
(§ 9 Abs. 1 Nr. 25b) und Abs. 6 BauGB)

## 7. Sonstige Planzeichen



Grenze des räumlichen Geltungsbereichs des Bebauungsplans  
(§ 9 Abs. 7 BauGB)

22° - 45° Dachneigung der Hauptgebäude, z.B. 22° - 45° (§ 92 LBO)

..... Gliederung von Baugebieten (Text Nr. 17)  
(§ 1 Abs. 4 BauNVO)

## II. Darstellungen ohne Normcharakter

————— Vorhandene Grundstücksgrenzen

$\frac{34}{16}$  Flurstücksnummern

<p><b>Gemeinde Heidgraben</b></p> <p>3. (ver.) Änderung des Bebauungsplanes Nr. 10</p> <hr/> <p>Zeichenerklärung</p> <hr/> <p>HEI07002 Gez: Ju. Stand: 03.12.2008</p>	<p><b>MAYSACK- SOMMERFELD STADTPLANUNG</b></p> <p>Mittelweg 1 25355 Barmstedt Telefon: (04123) 683 19 80 Telefax: (04123) 921 88 44 Email: buero@m-s-stadtplanung.de Internet: www.m-s-stadtplanung.de</p>
---	--